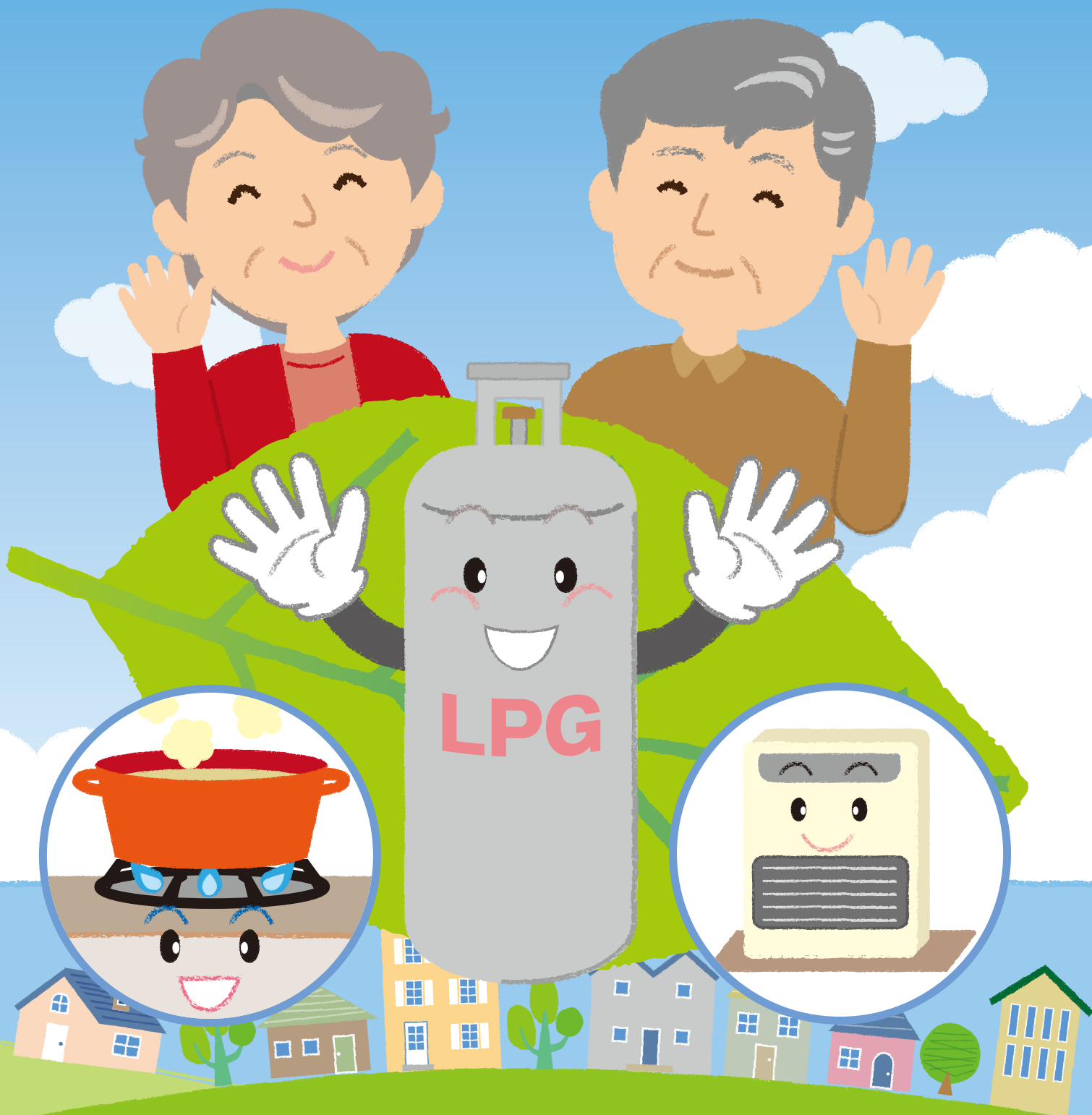


シニアの方が安心してお使いいただくために

LPガス

安心 安全

ご利用あんない



(一社) 石川県エルピーガス協会
LP ガス安全委員会

LPガスをお使いいただく時は…

火がついたことを必ず目で確かめてください



ガス器具のそばには燃えやすいものを置かないでください。

ガス使用中はその場をはなれないでください



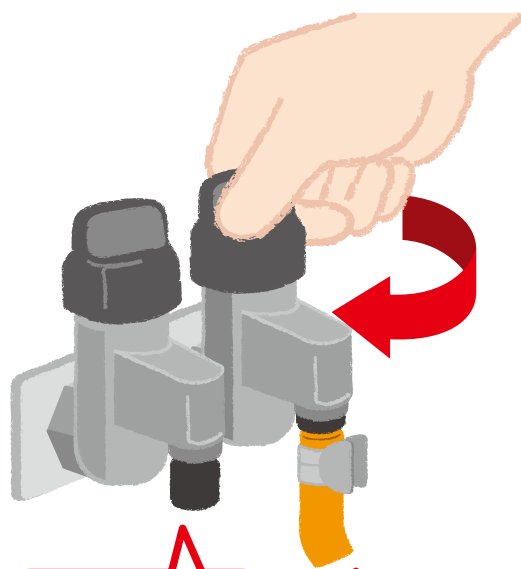
LPガスは災害に強いエネルギーです。

LPガスは各家庭に供給する「分散型エネルギー」です。災害発生時には各家庭ごとに調査・点検を行うため、早期復旧が可能となります。また、軒先にボンベを2本設置しているため、軒先在庫として災害時でも確実にガスが使えます。このため、国の国土強靱化基本計画の中で、LPガスは災害時の「最後の砦」として高く評価されています。

着火しない時は
間をおいてから
点火してください



元栓は全開で使用し
使用後は完全に
閉めてください



使っていない元栓にゴムキャップが付いていることを確認してください。

ゴム管が奥まできっちり入り、ホースバンドで止まっていることを確認してください。

ガスコンロは大きく進化しています

Si センサーコンロ

全口センサー搭載



…って、なに？

「Siセンサーコンロ」とは

全口に安全センサーを搭載した新しいガスコンロのことです。全てのバーナーに、「**天ぷら油加熱防止装置**」「**立ち消え安全装置**」「**コンロ・グリル消し忘れ消火機能**」がついていますから「**ついうっかり**」でも安心。お子様のお手伝いやご高齢の方でも安心してお使いいただけます。



ガラス天板なら
おそうじも
ラクラク



天板が平らで汚れに強いガラストッププレートをはじめ、汁受け皿のないバーナーやシンプル構造のゴトクなど、サッと一拭きで汚れや煮こぼれなどに対応でき、後片付けもラクラクです。



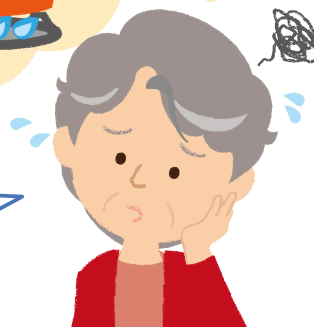
炎を見張るあんしん機能

天ぷら油加熱防止装置

センサーが鍋底の温度を感知し、約250℃になると自動的に消火して油の発火を防ぎます。



食べたいけど
油が高熱になって
不安だわ



立ち消え安全装置

煮こぼれや吹きこぼれ、強風などで火が消えた時、自動的にガスを止めます。

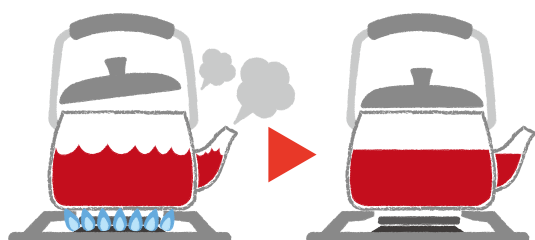


早く火を
消さないと!



コンロ消し忘れ消火機能 グリル消し忘れ消火機能

消し忘れても、点火後一定時間が経過した時点で自動消火します。

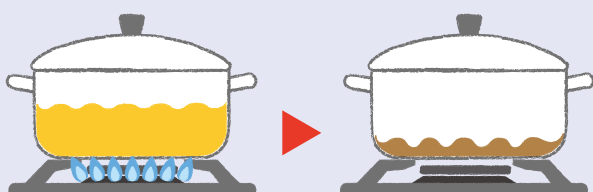


こんな安全機能を搭載したコンロもあります

こげつき消火機能

安全機能

煮もの調理時に、こげつきを検知すると初期段階において自動消火します。

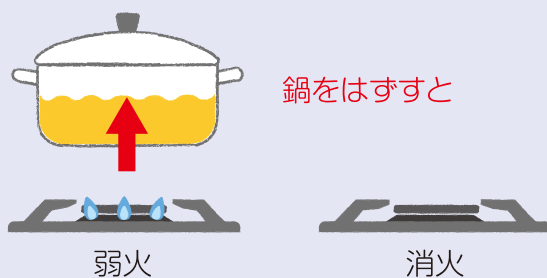


こげはじめると火が消えます

鍋なし検知機能

安全機能

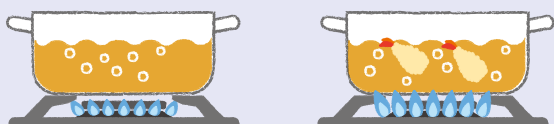
鍋がのっていない状態では点火せず、使用中に鍋をはずすと自動で弱火になり、一定時間後消火します。



油温度調節機能

安全機能

設定温度になるまで加熱した後、自動的に強火・弱火を繰り返して適温を保ち、揚げものや焼きものを上手においしく仕上げる機能です。



適温で弱火になりお知らせします

自動火力調整で適温をキープ

こげつき消火機能っていうものもあるんですけど!

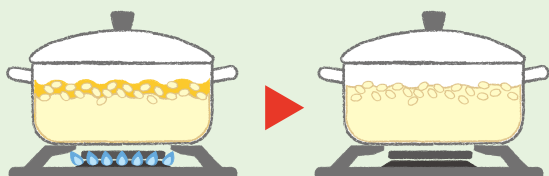
でも、より安全のために調理中はその場をはなれないでね!



自動炊飯機能

便利機能

火加減を自動調節。炊飯専用鍋とのセットでごはんが炊けます。



水が無くなると弱火で加熱

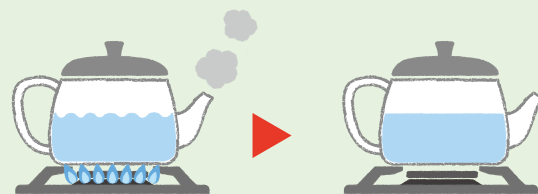
一定時間で自動消火～むらし

ガスだからふっくら美味しい

湯沸かし機能

便利機能

お湯が沸いたら自動的に消火します。一定時間保温したあと、自動消火するタイプもあります。



お湯が沸くと弱火に

一定時間で消火お知らせ

給油不要の暖房器具 **ぽかぽか**

ガスファンヒーター



室内にガス栓がない場合でも設置工事が可能です

簡単



燃料補給の手間はかかりません

石油ファンヒーターのように灯油補給の必要がありません。灯油購入のため重いポリタンクを運んだり、寒い夜に切れた灯油を補給する必要がないので、シニアには便利で優しい暖房器具です。



安全

セーフティ機能で危険を回避

主な
安心機能

- 不完全燃焼防止装置
- 立消え安全装置
- 転倒時ガスシャ断装置
- 自動消火機能
- 過電流防止装置
- 停電時安全装置
- 過熱防止装置
- ロックスイッチ

※1時間に1~2回、窓を開けて換気してください



快適

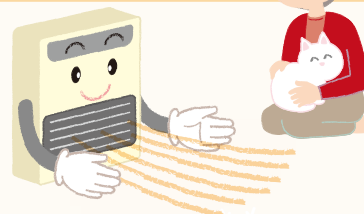
点火・消火時の二オイが気になりません
空気が乾燥しないから体に優しい
必要なところだけを、かしこく暖めます



即暖

5秒でお部屋全体が暖まります

スイッチを入れて約5秒で温風がでるので、寒いときにすぐにお部屋が暖まります。



お得な

ガスファンヒーター レンタルサービス

暖房を使用する期間だけガスファンヒーターを貸出いたします

詳しくはお近くのガス屋さんへ

安全点検実施にご協力を

LPガスの法律により4年に1回以上の頻度で
LPガス設備の安全点検のために訪問させていただきます。

点検におうかがいするのは、販売事業者かもしくは販売事業者から委託を受けた認定保安機関（通称：保安センター）です。この点検は、お客様が安心してLPガスを使用していただくための点検ですので販売店から連絡があったら、点検にご協力をお願いします。なお、法律に基づく安全点検にかかる点検料は、お客様からいただくことはありません。（修理や改善が必要なものは別途修理費用が必要です）

●点検調査は、お客様のLPガス設備の安全を確認するものです。

●点検に要する時間は、ご使用頂いている器具や規模によって異なりますが、概ね10分～15分程度です。

次のような点検・調査を行います

《定期供給設備点検》

ガス漏れの有無など、調整器からガスメーターの供給設備の点検を行います。



《定期消費設備調査》

ガス器具、給排気、ホース、配管などの消費設備の調査を行います。



4年に1回以上行います

LPガスをご利用の皆さまへ

ひとくちメモ

LPガスは無色・無臭ですが、漏れたとき気づくようにニオイがつけてあります。

ガス栓カバーって ご存じですか。

近年、二口の元栓(ガス栓)でガス機器に接続されていない方の元栓を開けてしまう「誤開放」事故が増えています。誤開放はガス漏れや火災につながるおそれがあり、大変危険です。



誤開放とは？

誤開放とは、ガス機器につながっていない未使用のガスの元栓のつまみを間違えて開けてしまうことです。

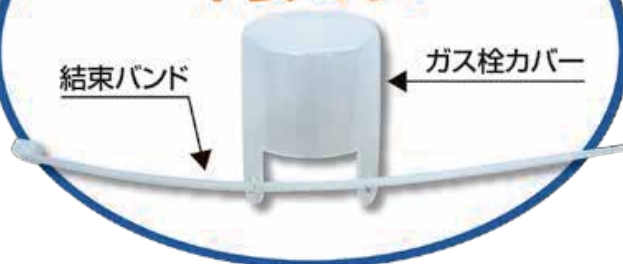
未使用のガスの元栓を間違えて開けてしまわないようにガードするガス栓カバー



面倒な工事は
不要です!

結束バンド

ガス栓カバー





一般社団法人 石川県エルピーガス協会

ゆるやかな見守り活動



県内のLPガス販売店では、平成27年度から一人暮らしの高齢者や高齢者だけでお住まいのお宅を訪問し、LPガスの安全・安心な使用と生活全般のお手伝いをする「ゆるやかな見守り活動」に取り組んでいます。また、県内全ての市町と協会9支部との間で「地域見守り協定」を締結し、地域の安全・安心の確保に寄与しています。



見守りを活動を行っているのは LPガス販売店です

ガス器具などの点検で高齢者のお宅を訪問した際に、生活でお困りなことなどについて、お手伝いをしています。



こんなことに気を配って見守りしています

LPガスを安全・安心に使用していただくとともに、高齢者の方々の日常生活についてきめ細かく目配りや気配りをするようにしています。

ガス器具 など

- コンロの点検・修理
- ガス警報機の取付
- ガス栓カバーの取付
など

その他

- 電球の取替
- 雨どいの修理
- 火災警報機の取替
など



ガスコンロの点検



火災警報器の点検

お客様の感想

●遠く離れた身内より親身になってくれる安心感がある

●世間話が出来てよかった

●LPガス販売店に見守りをしてもらえてありがたい

●ガスのことだけではなく、
細やかなところまで
気を使ってもらいたい

など

LPガス器具や
身の回りでお困りのことが
ありましたら何でも
ご相談ください



こんな時は 販売店へご連絡ください。

- LP ガス設備の工事や
新しくガス器具を取付ける時、
または取外す時。
- ガス以外の工事
(家の増築や塗装・下水道工事
など)を行う時。
- 新築・改築・転居などで新しくガスを使用する時、
または使用をやめる時。
- ストーブなどの季節的器具で、
取り付け・取り外しが困難な時。



■連絡先（販売店名等）

■住所

■電話