

지진시 대응 LP가스 안전가이드

안전·안심하고 사용하기 위하여

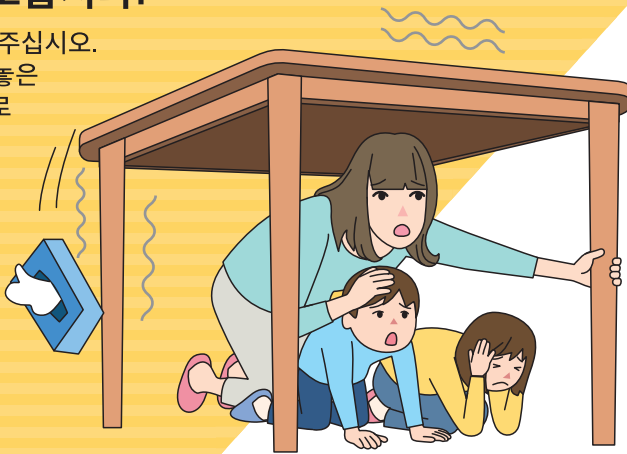
지진시의 대응

지진이 발생하면, 그 때의 대응은!

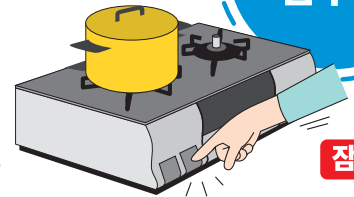
☑ 자신의 몸을 보호합시다!

- 우선, 몸의 안전을 확보해 주십시오.
(선반이나 선반 위에 올려놓은 물건이 떨어질 수 있으므로 흔들림이 멈출 때까지 기다립시다.)

우선 몸의 안전을



흔들림이 멈추면



잠근다

☑ 불 끄시다!

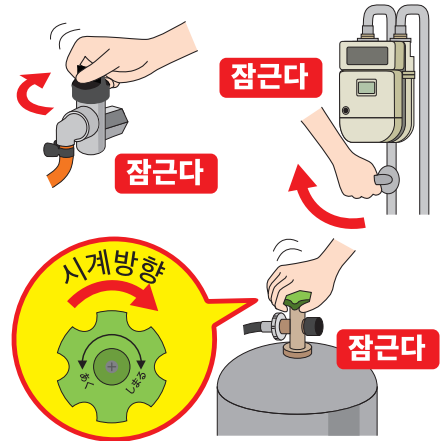
- 가스를 사용하고 있을 때는 흔들림이 멈춘 후에 연소기밸브를 잠가 주십시오.
- 가스를 사용중에 강한 지진(진도5 이상)이 일어났을 때는 가스계량기가 자동으로 가스를 차단합니다.
(가스를 사용하지 않을 때는 가스를 차단하지 않는 기능으로 되어 있습니다.)

지진 발생후의 주의사항

☑ 가스누출 및 피난할 때

- 가스누출이나 가스 냄새가 날 때는 가스 사용을 중지하고 연소기밸브, 중간밸브, 가스계량기 전단밸브 및 용기밸브를 모두 잠그고 LP가스 판매점이나 긴급시 연락처로 연락해 주십시오.
- 대피 시에는 연소기밸브, 중간밸브, 가스계량기 전단밸브 및 용기밸브를 모두 잠가 주십시오.

※가옥 등에 피해가 발생한 지역에서는 가스누출과 용기 점검을 순차적으로 실시하므로 점검시에는 협조를 부탁드립니다.



잠근다

잠근다

잠근다



LP가스안전위원회 홈페이지에서도 상세한 정보를 볼 수 있습니다. <http://www.lpg.or.jp/>

LP가스 긴급시 연락처

연락처:

전화:

긴급시 연락처에서는 24시간 대응하고 있습니다.

LP가스 판매점명

가스 사용을 재개할 때의 안전확인

! 다음의 경우는 가스를 사용하면 위험합니다.

✓ 가스누출이나 가스 냄새가 나지 않는지 확인!

가스누출이나 가스 냄새가 날 때는 가스를 사용하지 말고 연소기밸브, 중간밸브, 가스계량기 전단밸브 및 용기밸브를 모두 잠그고 LP가스 판매점이나 긴급시 연락처로 연락해 주십시오.

✓ 가스연소기에 손상이 없는지 확인!

가스연소기가 손상되었을 때는 가스를 사용하지 말고 연소기 제조업체에 수리를 의뢰해 주십시오.

가스가 차단되었을 경우는 가스계량기의 표시를 확인하고 주십시오.

가스계량기(마이콤미터)의 기능과 표시

●가스를 사용중에 강한 지진(진도5 이상)이 일어났을 때 자동으로 가스를 차단합니다. 가스를 사용하지 않을 때는 가스를 차단하지 않는 기능으로 되어 있습니다.

●지진으로 인해 배관이 파손되거나 고무호스가 이탈하는 등 가스 흐름이나 압력 등에 이상이 있으면 자동으로 가스를 차단하고 원인이 표시됩니다.



가스 사용중에 진도5 상당 이상의 지진이 발생한 경우.

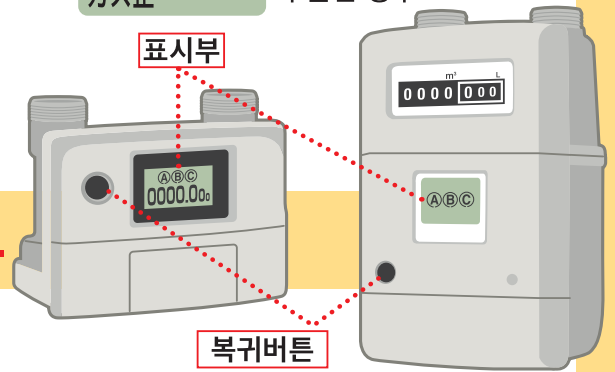


가스기기를 끄는 것을 잊는 등 장시간 가스를 사용한 경우.



고무호스 빠짐 등 특히 많은 가스가 누출된 경우.

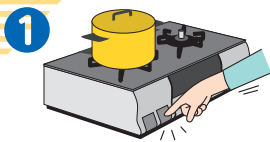
※가스경보기와 가스계량기가 연동되어 있는 경우는 경보가 울렸을 때도 지진차단과 동일한 표시가 됩니다.



여진이나 정전에 주의하여 복귀를 실시해 주십시오.

가스계량기 복귀방법

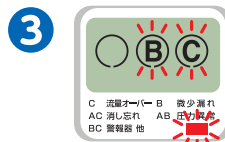
- 가스누출이나 가스 냄새가 날 때는 복귀조작을 하지 말고 LP가스 판매점이나 긴급시 연락처로 연락해 주십시오.
- 지진차단 표시가 아닌 경우는 LP가스 판매점의 점검을 받아 주십시오.



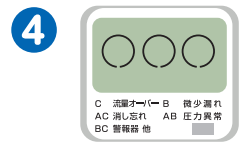
- 연소기밸브를 모두 잠가 주십시오.
- 사용하지 않는 가스의 중간밸브가 잠겨져 있는지 확인해 주십시오.



- 왼쪽의 복귀버튼을 눌러 주십시오.
- 「가스중지(가스차단)」 문자가 사라집니다.



- 액정문자와 램프가 점멸합니다.
- 1분간 기다려 주십시오. ※램프가 복귀버튼부에 있는 것도 있습니다.



- 액정문자와 램프가 사라집니다.
- 복귀가 완료되었습니다.
- 가스를 사용할 수 있습니다.

※복귀조작을 해도 복귀되지 않는 경우(다시 「가스중지(가스차단)」 표시가 나온다)는 복귀조작을 반복하지 말고 LP가스 판매점의 점검을 받아 주십시오.

정전중의 가스연소기 사용에 주의

- 정전중에는 환풍기 등이 작동하지 않아 일산화탄소(CO) 중독사고가 우려됩니다. 가스연소기를 사용할 때는 창문 등을 열어 환기에 충분히 주의해 주십시오. 특히 소형 순간온수기는 연소량이 크므로 충분한 환기를 확보해 주십시오.
- 그리고 정전중에는 조명부족 등으로 인해 가스연소기가 잘 보이지 않으므로 조작에는 충분히 주의해 주십시오.

100V 전원을 사용하는 가스기기

온수기, 난방기기 등 100V 전원을 사용하는 연소기는 정전중에는 사용할 수 없습니다. 가스온수기는 정전으로 인해 온수온도, 욕조온도 등이 초기설정치로 복귀됩니다. 정전후 처음 가스온수기를 사용할 때는 설정치를 확인해 주십시오.

가스온수기의 동결에 주의

장시간 정전이나 전기차단기를 내리면 온수기의 동결방지장치(전기히터)가 작동하지 않습니다. 동결의 우려가 있을 때는 급수밸브(수도밸브)를 잠그고 온수기의 배수를 실시해 주십시오. 배수방법은 온수기의 사용설명서를 확인해 주십시오.