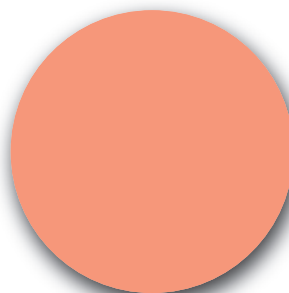
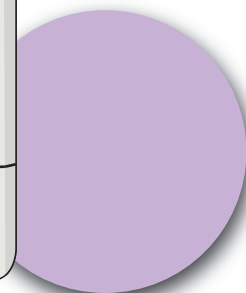
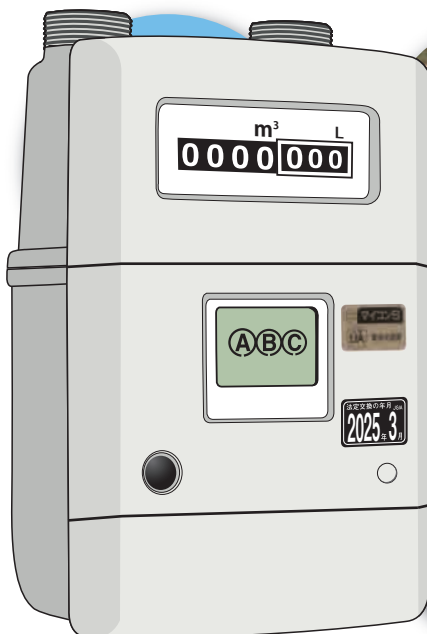
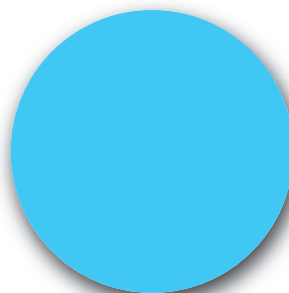
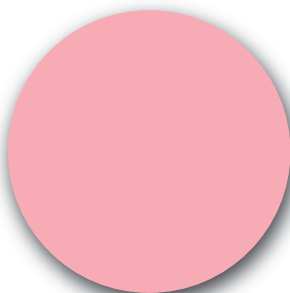
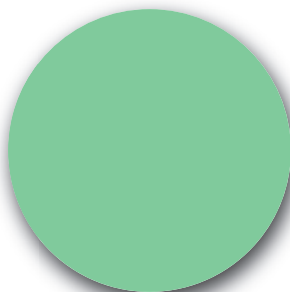
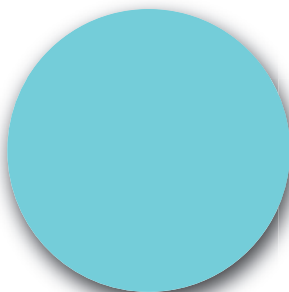
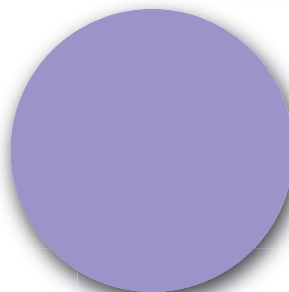


暮らしの安全と安心を見守る充実の保安機能

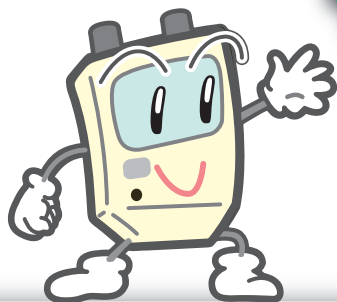
S型保安ガスメーター

マイコンメーターS



日本ガスメーター工業会

マイコンメーターS



マイコンメーターSは、計量器としての機能だけではなく、ガスの使用状況を常に監視し、ガスを止めたり警告を表示する機能を持った保安ガスメーターです。

「マイコンメーターS」の表示機能について

LPガスの流れや圧力などに異常があると、自動的にガスを止め、原因が表示されます。
(原因により表示が異なります。)

●表示が出て、ガスを止めます。

消し忘れなどで時間オーバーしたとき!

お風呂のつけ置きなど必要以上に使用時間が長い場合、自動的に**ガスを止めます**。

やかんをコンロにかけっぱなしで外出してしまった。お風呂を沸かしながらい長電話になってしまったなど、「ついうっかり」の消し忘れや長時間使用によってもガスを自動的に止めます。

※ただし、コンロなどの極端に小さな“とろ火”でご使用の際には止まらない場合がありますので十分にご注意ください。



異常なガスの消費などで、流量オーバーしたとき!

ガスが不自然に大量に流れると自動的に**ガスを止めます**。

未使用のガス栓を誤開放したり、季節の変わり目などで、急に多くのガス器具を使用するなど異常に大量のガスが流れたとき、ガスを自動的に止めます。



地震が発生したときなど!

ガス使用中に震度5相当以上の地震があると、自動的に**ガスを止めます**。

地震はいつ何時おそって来るか知れません。例えば、調理中に地震が起きても、その時はガスを止め、二次災害を防ぎます。

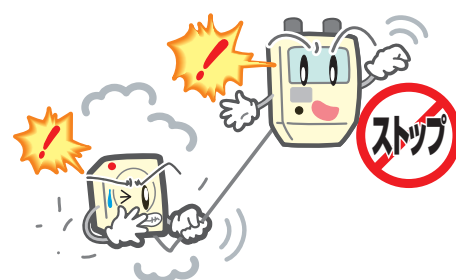
※ガスを使用していないときは、ガスを止めない機能になっています。



警報器が鳴ったとき!

ガス警報器などの異常信号をキャッチすると自動的に**ガスを止めます**。(ガス警報器を連動して設置した場合)

お客さまにより安全な環境と安心の生活を送っていただくために、警報器など各種安全器具(オプション)との組み合わせをご提案いたします。

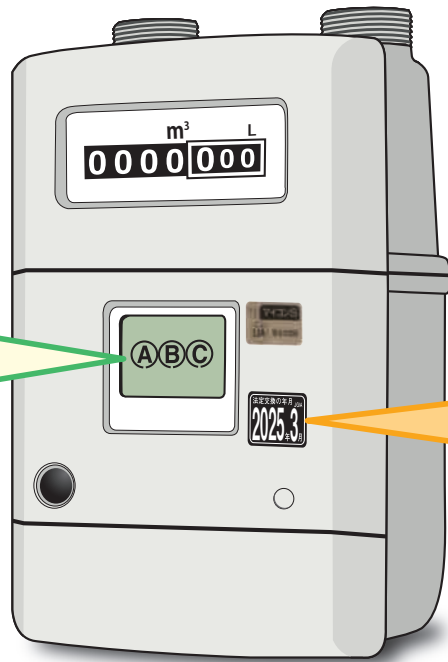


マイコンメーターS の表示部分



AC:時間オーバー
BC:警報器・感震器他

※AC・BCは上記のように標記
されている場合があります。



マイコンメーターSには
有効期限があります。

検満ステッカー

法定交換の年月 JGIA

2025年3月

この場合は2025年3月までに
交換すべき事を表しています。

メーターにはステッカー等で「有効期
限」の西暦年と月を示しています。

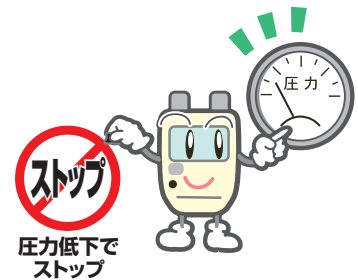
ガス使用量を正確に計るた
め、計量法で「検定有効期
間」が定められており、この
使用期間を10年と決めて
います。

10年
検定有効期間

配管のガス圧が低下したとき!

配管のガス圧が低下したとき自動的に**ガスを
止めます。**

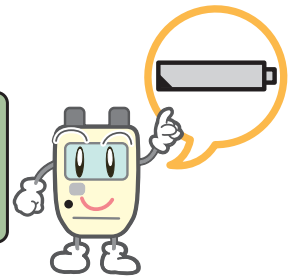
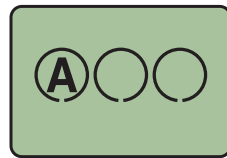
容器バルブを開け忘れてガスを使用した場合、マイコンメーターSがガスを止めます。また落雪などの際、誤ってガスの配管を破損させてしまった場合、マイコンメーターSがガスを止めます。そのときはすみやかに販売店にご連絡を。



電池の電圧が低下したとき!

マイコンメーターSの電池の電圧が低
下したときは、40日間にわたり**警告
を表示し、その後ガスを止めます。**

◎電池電圧が低下しますと保安機能が働きません。
ご注意ください!

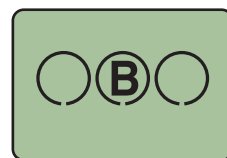


●表示が出ますが、ガスは止めません。

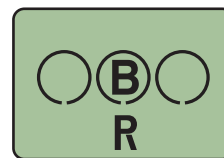
ゴム管や配管にヒビ割れがあったとき!

ゴム管の老朽化等による亀裂や配管
接続部からの微小な漏れが所定の日
数以上続いた場合、**警告**を表示します。

ゴム管・配管も古くなれば腐食して穴やひび割れが発生し
ます。また、気づかぬうちにガスが漏れ出していたらとん
だ事故にもなりかねません。この場合、警告を表示します。



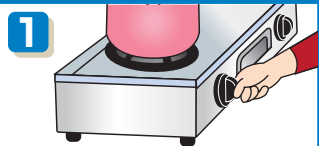
又は



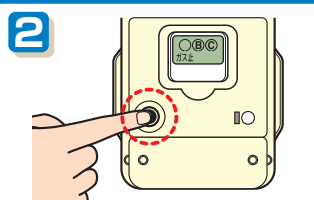
ガスが突然止まったら

ガス利用の再開は、次のような手順で行ってください。

●ガス漏れやガス臭いときは、復帰操作をせずLPガス販売店が緊急連絡先に連絡してください。



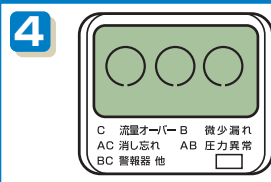
- 器具栓を**すべて閉めて**ください。
- 使っていないガスの元栓が閉まっていることを確認してください。



- 左側の復帰ボタンを押してください。
- 「**ガス止**」の文字が消えます。



- 液晶の文字とランプが点滅します。
- 1分間**お待ちください。
- ※ランプが復帰ボタン部にあるものもあります。



- 液晶の文字とランプが消えます。
- 復帰完了です。
- ガスは使えます。

◎復帰操作をしても復帰しない場合は、復帰操作を繰り返さずLPガス販売店の点検を受けてください。

連携プレーでさらに安心(オプション)

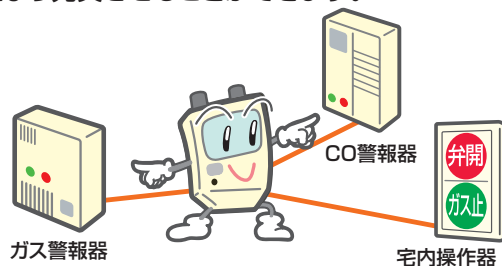
●「集中監視システム」との連携

一般の電話回線等を使ってご家庭と販売店(保安機関)を結ぶ安心ネットワーク、集中監視システム。365日・24時間ガスの流れを監視し、マイコンメーターSからの異常を受信した場合は、販売店(保安機関)が緊急連絡・対応し適切な処置を行います。



●警報器などとの連携でさらに安心!

ガス警報器、CO警報器、宅内操作器など各種安全機器と連動することで、マイコンメーターSの機能をより充実させることができます。



集中監視システムや警報器などとの接続は、LPガス販売店にご相談してください。

マイコンメーターS



マイコンメーターE (マイコンメーターSと同機能を有する電子式メーター)



日本ガスメーター工業会

〒105-0001 東京都港区虎ノ門1-8-13 虎ノ門上野ビル4階
電話:03-3504-8021

ガスメーターの情報はホームページでもご覧いただけます。▶ <http://www.jgia.gr.jp/>

石油ガスメーター部会

■愛知時計電機株式会社 ■アズビル金門株式会社 ■東洋ガスメーター株式会社 ■東洋計器株式会社 ■矢崎エナジーシステム株式会社