

지진이 발생하면,  
그 때의 대응은!

지진 발생후의  
주의사항

# 안전 · 안심하고 사용하기 위하여

# 지진시의 대응

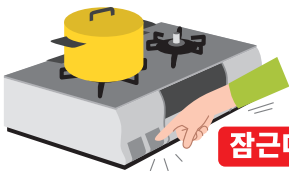


우선 몸의 안전을

## 자신의 몸을 보호합시다!

- 우선, 몸의 안전을 확보해 주십시오.  
(선반이나 선반 위에 올려놓은 물건이 떨어질 수 있으므로 흔들림이 멈출 때까지 기다리십시오.)

흔들림이  
멈추면



잠근다

## 불 끄시다!

- 가스를 사용하고 있을 때는 흔들림이 멈춘 후에 연소기밸브를 잠가 주십시오.
- 가스를 사용중에 강한 지진(진도5 이상)이 일어났을 때는 가스계량기가 자동으로 가스를 차단합니다.  
(가스를 사용하지 않을 때는 가스를 차단하지 않는 기능으로 되어 있습니다.)



## 가스누출 및 피난할 때

상황을 확인

- 가스누출이나 가스 냄새가 날 때는 가스 사용을 중지하고 연소기밸브, 중간밸브, 가스계량기 전단밸브 및 용기밸브를 모두 잠그고 LP가스 판매점이나 긴급시 연락처로 연락해 주십시오.
- 대피 시에는 연소기밸브, 중간밸브, 가스계량기 전단밸브 및 용기밸브를 모두 잠가 주십시오.



※가옥 등에 피해가 발생한 지역에서는 가스누출과 용기 점검을 순차적으로 실시하므로 점검시에는 협조를 부탁드립니다.

LP가스안전위원회 홈페이지에서도 상세한 정보를 볼 수 있습니다. <http://www.lpg.or.jp/>

### LP가스 긴급시 연락처

연락처:

전화:

긴급시 연락처에서는 24시간 대응하고 있습니다.

### LP가스 판매점명

# 가스 사용을 재개할 때의 안전확인

## 다음의 경우는 가스를 사용하면 위험합니다.

### □가스누출이나 가스 냄새가 나지 않는지 확인!

가스누출이나 가스 냄새가 날 때는 가스를 사용하지 말고 연소기밸브, 중간밸브, 가스계량기 전단밸브 및 용기밸브를 모두 잠그고 LP가스 판매점이나 긴급시 연락처로 연락해 주십시오.

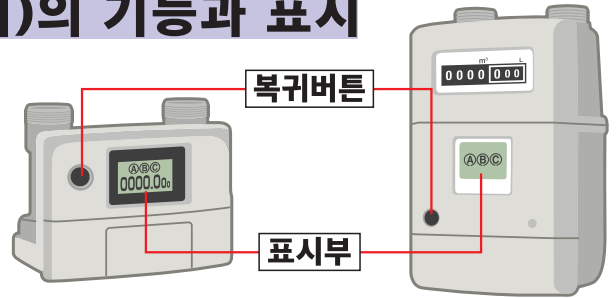
### □가스연소기에 손상이 없는지 확인!

가스연소기가 손상되었을 때는 가스를 사용하지 말고 연소기 제조업체에 수리를 의뢰해 주십시오.

## 가스가 차단되었을 경우는 가스계량기의 표시를 확인하고 주십시오.

### 가스계량기(마이콤미터)의 기능과 표시

- 가스를 사용중에 강한 지진(진도5 이상)이 일어났을 때 자동으로 가스를 차단합니다. 가스를 사용하지 않을 때는 가스를 차단하지 않는 기능으로 되어 있습니다.
- 지진으로 인해 배관이 파손되거나 고무호스가 이탈하는 등 가스 흐름이나 압력 등에 이상이 있으면 자동으로 가스를 차단하고 원인이 표시됩니다.



가스 사용중에 진도5 상당 이상의 지진이 발생한 경우.



가스연소기 소화 망각 등 장시간 가스를 계속하여 사용한 경우.



고무호스 이탈 등으로 특히 많은 가스가 누출된 경우.

※가스경보기와 가스계량기가 연동되어 있는 경우는 경보가 울렸을 때도 지진차단과 동일한 표시가 됩니다.

## 여진이나 정전에 주의하여 복귀를 실시해 주십시오.

### 가스계량기 복귀방법

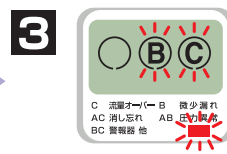
- 가스누출이나 가스 냄새가 날 때는 복귀조작을 하지 말고 LP가스 판매점이나 긴급시 연락처로 연락해 주십시오.
- 지진차단 표시가 아닌 경우는 LP가스 판매점의 점검을 받아 주십시오.



- 연소기밸브를 모두 잠가 주십시오.
- 사용하지 않는 중간밸브가 잠겨 있는지 확인해 주십시오.



- 왼쪽의 복귀버튼을 눌러 주십시오.
- 「가스止(가스차단)」 문자가 사라집니다.



- 액정문자와 램프가 점멸합니다.
- 1분간 기다려 주십시오.  
※램프가 복귀버튼부에 있는 것도 있습니다.



- 액정문자와 램프가 사라집니다.
- 복귀가 완료되었습니다.
- 가스를 사용할 수 있습니다.

※복귀조작을 해도 복귀되지 않는 경우(다시 「가스止(가스차단)」 표시가 나온다)는 복귀조작을 반복하지 말고 LP가스 판매점의 점검을 받아 주십시오.

### 정전중의 가스연소기 사용에 주의

- 정전중에는 환풍기 등이 작동하지 않아 일산화탄소(CO) 중독사고가 우려됩니다. 가스연소기를 사용할 때는 창문 등을 열어 환기에 충분히 주의해 주십시오. 특히 소형 순간온수기는 연소량이 크므로 충분한 환기를 확보해 주십시오.
- 그리고 정전중에는 조명부족 등으로 인해 가스연소기가 잘 보이지 않으므로 조작에는 충분히 주의해 주십시오.

### 100V 전원을 사용하는 가스기기

온수기, 난방기기 등 100V 전원을 사용하는 연소기는 정전중에는 사용할 수 없습니다. 가스온수기는 정전으로 인해 온수온도, 욕조온도 등이 초기설정치로 복귀됩니다. 정전후 처음 가스온수기를 사용할 때는 설정치를 확인해 주십시오.

### 가스온수기의 동결에 주의

장시간 정전이나 전기차단기를 내리면 온수기의 동결방지장치(전기히터)가 작동하지 않습니다. 동결의 우려가 있을 때는 급수밸브(수도밸브)를 잠그고 온수기의 배수를 실시해 주십시오. 배수방법은 온수기의 사용설명서를 확인해 주십시오.