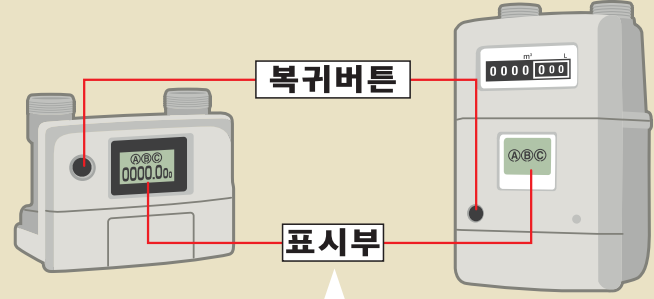


가스가 갑자기 나오지 않으면! 우선은 가스 차단원인과 안전 확인을 합니다.



가스 사용중에 진도5 이상 이상의 지진이 발생한 경우. 가스기기를 끄는 것을 사용한 경우. 고무호스 이탈 등 특히 많은 가스가 흐른 경우.

가스누출이나 가스 냄새가 날 때는 우측의 복귀조작을 하지 말고 LP가스 판매점이나 긴급시 연락처로 연락해 주십시오.

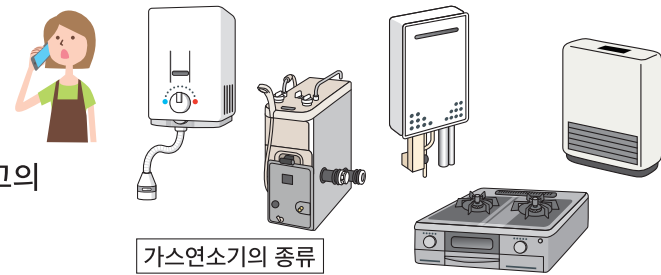
※가스를 사용하지 않을 때는 가스를 차단하지 않는 기능으로 되어 있습니다.
※복귀조작을 해도 복귀되지 않는 경우는 복귀조작을 반복하지 말고 LP가스 판매점의 점검을 받아 주십시오.

가스계량기의 복귀방법

- 연소기밸브를 모두 잠가 주십시오.
 - 사용하지 않는 중간밸브가 잠겨져 있는지 확인해 주십시오.
- 왼쪽의 복귀버튼을 눌러 주십시오.
 - 「가스止(가스차단)」 문자가 사라집니다.
- 액정문자와 램프가 점멸합니다.
 - 1분간 기다려 주십시오.
 - ※램프가 복귀버튼부에 있는 것도 있습니다.
- 액정문자와 램프가 사라집니다.
 - 복귀가 완료되었습니다.
 - 가스를 사용할 수 있습니다.

가스연소기는 10년이 지나면 점검을 의뢰합니다.

장기간 사용한 가스연소기는 부품 등의 경년열화로 인해 사고의 위험이 있습니다. 10년이 지나면 제조업체 또는 가스연소기 판매점에 점검을 의뢰해 주십시오.



가스연소기의 종류

연소기·환기팬 등의 점검·수리 연락처 (기입란)			※점검·수리 연락처는 미리 사용설명서나 연소기 제조업체 홈페이지 등에서 확인해 주십시오.
품명·연소기명	제조업체명	설치년월	점검·수리 연락처
①			
②			
③			
④			
⑤			
LP가스 긴급시 연락처		LP가스 판매점명	
연락처:			
전화:			
긴급시 연락처에서는 24시간 대응하고 있습니다.			

LP가스안전위원회 홈페이지에서도 상세한 정보를 볼 수 있습니다. <http://www.lpg.or.jp/>

LP가스安全委員会
2022.2(韓国語)

가정용 LP가스 안전가이드

위험하여 사용하기 안전·안심하고

주방이나 거실 등
가족들이 거실에
비치해 두십시오.
두십시오.



가스 냄새가 날 때의 대응은!

화기를 절대로 사용하지 마십시오

- 점화원이 되는 불씨, 환기팬이나 전등 등의 스위치를 만지지 마십시오.
- 전기스위치는 끌 때도 불꽃이 발생합니다. 끄지 마십시오.



화기엄금

문이나 창문을 활짝 열어 가스를 밖으로 배출한다.

- LP가스는 공기보다 무거우므로 낮은 곳에 체류된 가스에도 주의해 주십시오.



모든 가스밸브, 연소기밸브를 잠가 주십시오.

- 가스계량기 전단밸브나 용기밸브를 반드시 잠가 주십시오.



◎가스계량기 전단밸브 위치를 모를 때는 미리 LP가스 판매점에 확인해 주십시오.

가스누출 상황을 즉시 연락

「긴급시 연락처」에 연락하는 순서

- 이름
- 주소
- 근처 표지물
- 현장 상황

「긴급시 연락처」의 지시에 따라 주십시오.

◎안전확인 후 끝날 때까지는 가스를 사용하지 마십시오.

◎긴급시 연락처는 사전에 LP가스 판매점에 확인해 주십시오. ◎긴급시 연락처에서는 24시간 대응하고 있습니다.

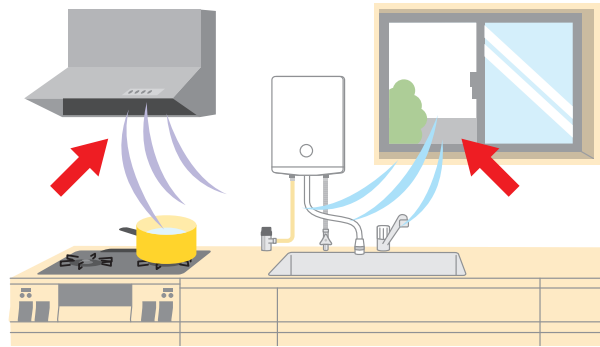
LP가스안전위원회 / 경제산업성

평소에 고객님께서 실시해 주실 안전체크 포인트

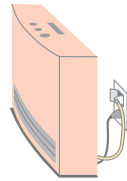
일산화탄소 중독 사고를 예방하려면!

환기의 확인

- 가스를 사용하는 경우는 환기를 습관화!

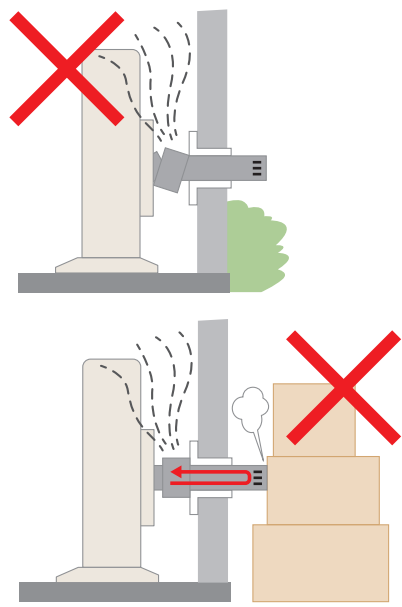


난로, 가스팬히터를
사용중인 고객님께
1시간에 1~2회 창문을 열어
환기를 실시해 주십시오.



옥외에서 급배기하는 연소기기는

- 배기통이 빠져 있지 않은지!
- 배기구가 막히지 않았는지!
- 배기통 끝이 옥외로 나와있는지!



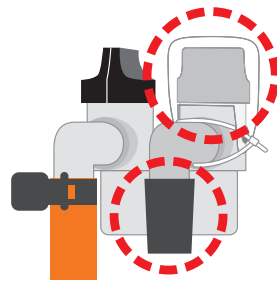
가스누출 사고를 예방하려면!

점화의 확인 점화의 반복·재점화 연소중에 꺼짐현상

- 점화를 확인하지 않은 사고가 발생하고 있습니다. 반드시 눈으로 확인을!
- 점화조작을 반복하여 연소기에 체류된 가스에 인화하는 사고가 발생하고 있습니다. 재점화시에는 주의!
- ※건전지가 떨어지면 점화되지 않습니다.
- ※연소기가 잘 점화되지 않는 경우는 즉시 판매점에 점검을 의뢰해 주십시오.

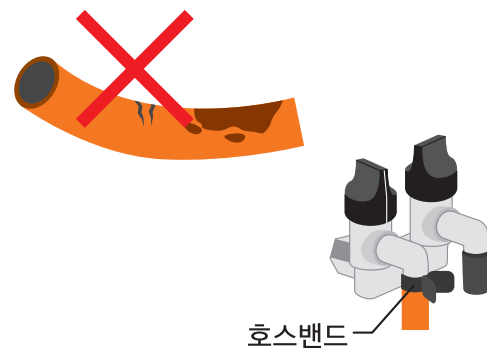
사용하지 않는 가스밸브는

- 밸브가 「단함」으로 되어있는지!
※실수로 밸브를 여는 일이 없도록 밸브커버를 씌워둡시다.
- 가스밸브의 고무캡이 끼워져 있는지!



고무호스는

- 타서 늘거나 금이 가지 않았는지!
- 중간밸브의 빨간선까지 끼워져 있는지!
- 호스밴드로 단단히 고정되어 있는지!



일산화탄소(CO) 중독이란!



연소기기는 공기(산소)가 부족한 상태로 사용하면 불완전연소를 일으켜 일산화탄소가 발생합니다. 일산화탄소는 독성이 매우 강해서 소량을 흡입해도 두통·구토 등을 일으키며 인식했을 때는 움직이지 못하고 사망에 이를 위험성이 있습니다.



만일의 사고를 예방하려면!

CO경보기는 가스누출 경보기는

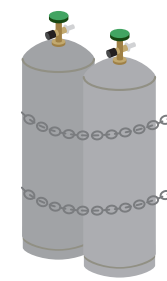
- 청소기 등을 사용한 후에는 반드시 원래 상태로!
- 콘센트가 빠져있지 않은지!



가스경보기나 CO경보기를 설치하면 가스 이상을 부저나 음성으로 알려주므로 안심할 수 있습니다.
※경보기의 교환기한은 5년입니다.

LP가스 용기는

- 취사슬 이중 고정을 권장
- 화기와의 거리는 2m 이상으로!



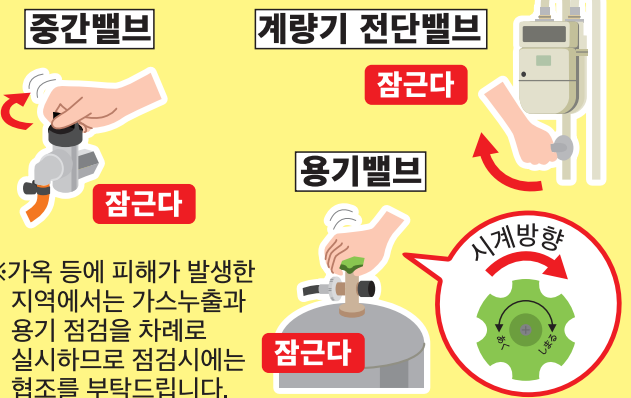
설해대책

- 눈으로 인해 조정기나 가스계량기 등이 고장날 우려가 있습니다. 설해방지설비 및 보관창고 점검을 실시해 주십시오.
- 눈을 치울 때에는 LP가스 설비에 손상을 입히지 않도록 주의해 주십시오.



지진·화재·재해가 발생하면

대피할 때나 가스 냄새가 날 때는 가스 사용을 중지하고 연소기밸브, 중간밸브, 계량기 전단밸브 및 용기밸브를 전부 잠가 주십시오.



※가옥 등에 피해가 발생한 지역에서는 가스누출과 용기 점검을 차례로 실시하므로 점검시에는 협조를 부탁드립니다.

이런 때에는 즉시 연락을!

불꽃	불꽃이 불안정하다	불꽃이 노랗다	불꽃이 없는 부분이 있다
	사용중에 꺼진다	폭발적으로 점화된다	불이 잘 붙지 않는다
조작	점화가 잘 안된다	점화가 되지 않는다	
	이상음을 내며 연소한다	가스 냄새가 난다	
연소기	작동중에 배기가스 냄새가 난다		

- 연소기 제조업체 또는 LP가스 판매점에 즉시 점검을 의뢰해 주십시오.
- 점검·조사는 무료로 실시하지만 수리나 개선이 필요한 경우는 유료입니다.

