

地震时的应对措施，液化石油气安全指南

发生地震时应采取怎样的应对措施!

发生地震后的注意事项

地震时的应对措施

为了安全、放心地使用

首先请确保自身的安全



保护自身的安全!

- 首先请确保自身的安全。(放在厨里或厨上的物品有可能会掉落下来，所以在摇动停止以前请不要行动。)

当摇动停止以后



将火关闭!

- 如果正在使用液化石油气，请在摇动停止之后将器具阀门关闭。
- 如果在使用液化石油气的过程中发生了强烈的地震（日本的地震规模5以上），燃气表会自动遮断液化石油气。（但是，没有使用液化石油气，没有异常情况时，燃气表有不会遮断的功能。）

确认情况

发生液化石油气泄漏和采取避难措施时

- 当发现液化石油气泄漏或闻到液化石油气的气味时，请不要使用液化石油气，请将器具阀门，燃气阀门，燃气表阀门以及容器角阀全部关闭，并与液化石油气销售营业所或液化石油气紧急情况时的联络处取得联系。
- 在避难时，请将器具阀门，燃气阀门，燃气表阀门以及容器角阀全部关闭。



※在房屋等遭到损坏的地区，我们会按顺序检查容器并检查是否发生了液化石油气的泄漏，希望各位在检查时给予我们配合。

您还可以在液化石油气安全委员会网页上浏览到详细信息。<http://www.lpg.or.jp/>

液化石油气紧急情况时的联络处	液化石油气销售营业所
联络处： 电话： <div style="border: 1px solid red; padding: 2px; text-align: center; color: red;">紧急情况联络处24小时对应。</div>	

重新开始使用液化石油气时的安全确认

处于以下几种情形时使用液化石油气是很危险的。

□请确认是否发生了液化石油气泄漏或是否闻到了液化石油气的气味！

当发现液化石油气泄漏或闻到液化石油气的气味时，请不要使用液化石油气，请将器具阀门，燃气阀门，燃气表阀门以及容器角阀全部关闭，并与液化石油气销售营业所或液化石油气紧急情况时的联络处取得联系。

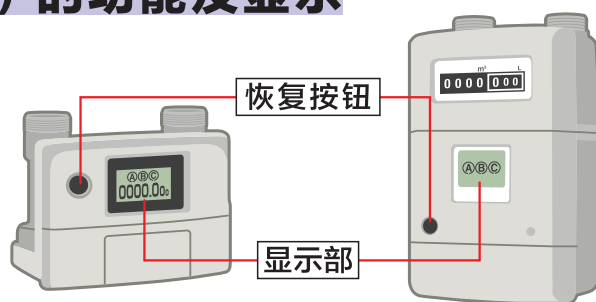
□请确认燃具是否有损伤！

当燃具受到损坏时，请不要使用液化石油气，请委托燃具厂商进行修理。

当液化石油气被遮断时，请确认燃气表的显示。

燃气表（微控燃气表）的功能及显示

- 如果在使用液化石油气的过程中发生了强烈的地震（日本的地震规模5以上），会自动遮断液化石油气。但是，没有使用液化石油气，没有异常情况时，燃气表有不会遮断的功能。
- 地震导致管道破损或橡胶管脱落等，造成液化石油气输送和压力等存在异常时，会自动遮断液化石油气并显示原因。



在使用液化石油气的过程中，发生了烈度超过5以上的地震时。



忘记关闭燃具等，长时间持续使用液化石油气的情况时。



橡胶管脱落等，大量液化石油气外溢流出的情况时。

※如果液化石油气警报器与燃气表联动，在警报鸣响时，也会进行与地震遮断同样的显示。

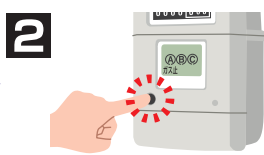
进行恢复操作时请留意余震和停电。

燃气表的恢复方法

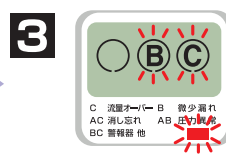
- 当发现液化石油气泄漏或闻到液化石油气的气味时，请不要进行恢复操作，请液化石油气销售营业所或液化石油气紧急情况时的联络处取得联系。
- 如不出现地震遮断显示，则请接受液化石油气销售营业所的检查。



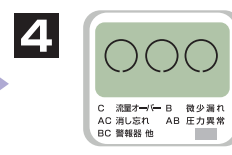
- 请关闭所有的器具阀门。
- 请确认没有使用的燃气阀门是否关闭。



- 请按下左侧的恢复按钮。
- “ガス止（液化石油气停止）”的文字会消失。



- 液晶的文字和指示灯会闪烁。
- 请等候1分钟。
※有些燃气表的指示灯在恢复按钮的部位。



- 液晶的文字消失且指示灯熄灭。
- 恢复操作完毕。
- 可以使用液化石油气。

※如果在进行了恢复操作之后仍不能得到恢复（再次显示“ガス止（液化石油气停止）”），请不要重复进行恢复操作，请接受液化石油气销售营业所的检查。

在停电过程中使用燃具时的注意事项

- 在停电过程中由于无法使用换气扇等设备，有可能会引发一氧化碳中毒事故。在使用燃具时，请采取打开窗户等措施充分注意换气。尤其是小型瞬时热水器，因为燃烧量较大，所以请务必确保充分的换气。
- 此外，由于停电会造成照明不足等情况，这会导致无法看清燃具。因此在操作时请务必小心。

使用100V电源的燃具设备

热水器和暖气设备等使用100V电源的设备在停电过程中不能使用。

由于停电的影响，燃气热水器的热水温度和浴缸温度等会回到初始设定值。停电后第一次使用液化气热水器时，请确认设定值。

请注意液化气热水器的冻结

当发生长时间停电或遮断断路器时，热水器的冻结防止装置（加热器）将无法工作。当存在发生冻结的危险时，请先关闭供水控制阀门（自来水阀门），并将热水器中的水排出。

关于排水方法请确认热水器的使用说明书。